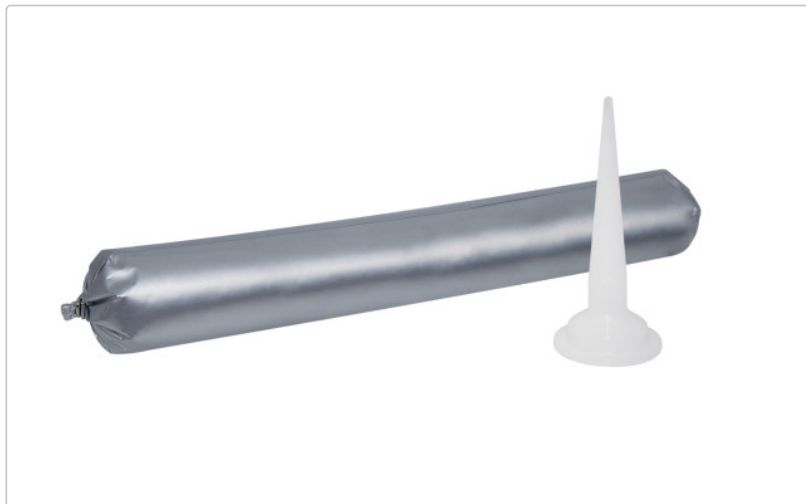


## Produktinformation

# 950g Winfix Schaumstoffspezialkleber in der Tube

Art-Nr.: Winfix / GTIN: 2500000014161 / Marke: [schaumstofflager.de](http://schaumstofflager.de)




### Sonderangebot

**9,99EUR**

Unser alter Preis ~~13,99EUR~~ (Sie sparen 4,00EUR)

Grundpreis: 10,52EUR / kg

inkl. 19% USt. zzgl. [Versand](#)

 Sofort versandfertig (Versand binnen 1 - 3 Werktagen)



- Spezieller Schaumstoffkleber
- extra stark
- ausreichend für etwa 3 - 6m<sup>2</sup>
- Gut geeignet für Punktverklebungen
- sehr schnelle und bequeme Verarbeitung aus dem Schlauchbeutel
- ist lösemittelfrei und geruchsneutral
- besitzt eine ausgezeichnete Haftung auf den am Bau üblichen Untergründen, wie Beton, Putz, Mauerwerk, Zement und Holz sowie auf Bauelementen wie Fensterrahmen und Fensterbänken

Je nach Plattenart und Gewicht kann es notwendig sein, dass Sie die Schaumstoffe zusätzlich abstützen müssen - besonders an der Decke wird bei schweren Materialien meistens eine zusätzliche Stütze benötigt (gilt vor allem bei Deckenmontage für unsere Verbundschaumstoffe ab 6cm und Esterabsorber ab 5cm Stärke)

Für den Kleber im Schlauchbeutel wird zum Auftragen eine Kartuschenpresse empfohlen. Alternativ kann der Beutel auch aufgeschnitten und der Kleber mit einem Spachtel aufgebracht werden.

**Wieviel Klebemittel benötige ich?**

---

# Produktinformation

Das kommt auf das Material und das Gewicht und den Montageort an. An der Decke benötigen Sie wesentlich mehr als an Wänden. Hier eine grobe Hilfestellung zu einigen Schaumstoffarten - die benötigten Mengen können aber immer schwanken:

- Akustikschaumstoffe aus Basotect® (sind sehr leicht): ca. 4 - 6m<sup>2</sup>
- PU Schaumstoffe (sind mittelschwer) - je nach Plattenstärke 3 - 5m<sup>2</sup>
- Verbundschaumstoffe (sind schwer) - je nach Plattenstärke: 1 - 2m<sup>2</sup>

Die Beuteldüse ist nicht im Lieferumfang enthalten.

## Versand

Von diesem Produkt passen **1 - 30 Artikel in ein Paket**. Sie können bereits ab einem Artikel bei uns bestellen und alle Shopartikel auch nach Belieben miteinander mischen. Die Versandkosten berechnet der Shop automatisch für Sie im Warenkorbsystem. Weitere Informationen hierzu finden Sie im Bereich [Versandkosten](#).

---